

3. 調査結果

1) 結果概要

洲崎燈子（豊田市矢作川研究所）

調査当日は晴天で、複数の調査地点で 35℃以上を記録する猛暑日となった。図 3 に気温の推移を、表 2 に調査時間ごとの気温、風向、風力、天気、雲量の調査結果を示した。時間毎の平均気温は 24.8～35℃の間で推移し、14時に最も高くなった。

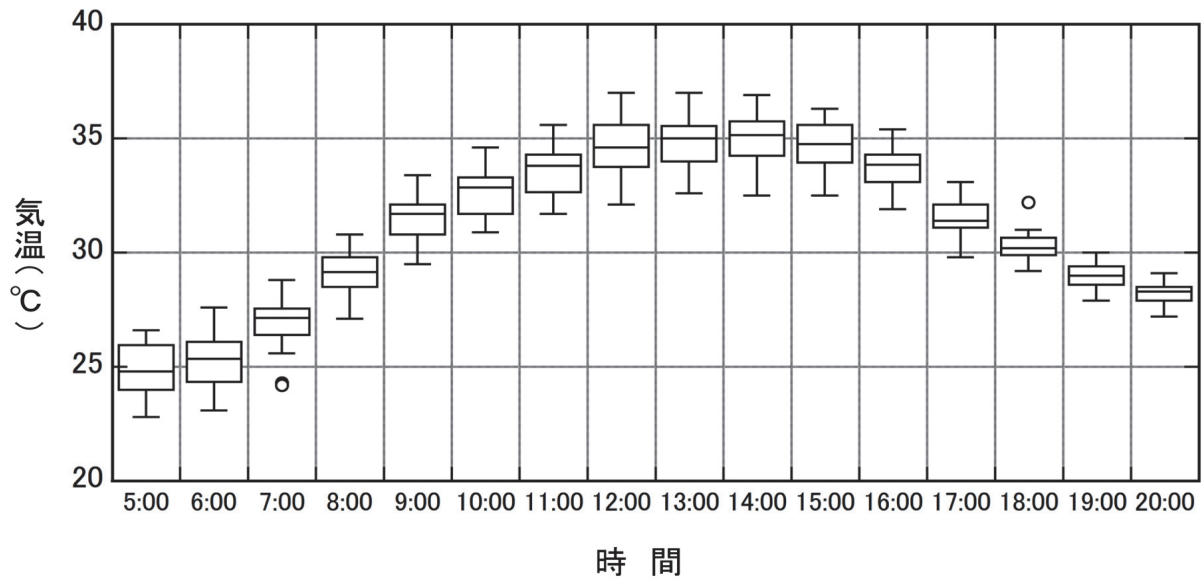


図3 全調査地点の気温の推移

表2 調査結果一覧. 天候は1が晴れ、2が曇り、3が雨、雲量は1がない、2が少しある、3が多くあることを示す

5時

調査地点	気温	風向	風力	天候	雲量
A-6	26.1	南東	1	1	3
A-7	25.9	南東	1	2	3
B-5	26.0	北	1	1	3
B-6	26.2	—	0	1	3
B-7	26.6	東	1	1	2
B-8	26.1	南東	1	1	1
C-1	24.2	北東	2	2	2
C-2	24.8	—	0	1	1
C-3	25.0	—	0	1	3
C-4	26.1	西	2	1	3
C-5	26.0	北	1	1	2
C-6	26.0	北西	1	1	2
C-7	24.7	北東	0	1	2
C-8	24.8	—	0	1	2
D-1	24.5	北東	2	1	1
D-2	25.4	南西	0	1	2
D-3	26.5	北西	1	1	1
D-4	25.1	南西	1	1	1
D-5	25.2	北	1	1	3
D-6	26.6	南東	2	1	2
D-7	24.9	—	0	2	2
D-8	25.6	東	1	1	2
E-1	24.2	北東	3	1	3
E-2	24.3	北東	1	2	3
E-3	24.2	北西	1	1	2
E-4	24.2	北西	1	1	1
E-5	23.5	北東	2	1	3
E-6	24.5	北東	1	1	1
F-1	23.7	—	0	1	1
F-2	23.1	—	0	1	3
F-3	22.9	北東	1	1	3
F-4	23.3	東	1	1	1
F-5	23.8	南西	1	1	3
F-6	22.8	南西	1	1	2
特-1	24.0	北西	1	1	3
特-2	23.7	東	0	1	1
特-3	25.1	東	1	1	1
特-4	23.3	北	2	1	2
特-5	24.0	南	1	1	2
特-6	25.6	東	1	1	3

平均気温 24.8 °C
 最高気温 26.6 °C
 最低気温 22.8 °C

6時

調査地点	気温	風向	風力	天候	雲量
A-6	26.3	南東	1	1	1
A-7	26.4	南東	1	2	3
B-5	26.0	北	1	1	1
B-6	26.1	—	0	1	1
B-7	27.6	東	2	1	1
B-8	26.9	東	0	1	1
C-1	24.4	北東	2	1	2
C-2	25.6	—	0	1	1
C-3	25.3	南西	1	1	1
C-4	26.6	北東	2	1	1
C-5	26.1	北東	1	1	1
C-6	26.4	南東	1	1	1
C-7	25.4	東	1	1	1
C-8	25.2	—	0	1	2
D-1	24.3	北東	1	1	1
D-2	26.2	北西	0	1	2
D-3	26.5	南東	1	1	1
D-4	25.1	南西	1	1	1
D-5	25.8	南東	1	1	1
D-6	27.1	南東	2	1	1
D-7	26.0	北東	1	1	1
D-8	26.1	東	1	1	2
E-1	25.0	南東	2	1	1
E-2	24.8	東	1	1	1
E-3	25.0	北東	1	1	1
E-4	24.3	西	1	1	1
E-5	24.3	北東	2	1	2
E-6	25.4	北東	1	1	1
F-1	24.5	北東	1	1	1
F-2	23.6	南西	1	1	1
F-3	23.1	北東	1	1	3
F-4	23.6	北東	1	1	1
F-5	24.4	南西	1	1	1
F-6	23.8	東	2	1	2
特-1	24.3	北西	1	1	1
特-2	23.7	南東	2	1	1
特-3	25.7	東	1	1	1
特-4	24.0	北東	2	1	2
特-5	25.1	南	5	1	1
特-6	25.6	—	0	1	1

平均気温 25.3 °C
 最高気温 27.6 °C
 最低気温 23.1 °C

表2 調査結果一覧(続)

7時

調査地点	気温	風向	風力	天候	雲量
A-6	27.1	南東	1	1	1
A-7	27.6	南西	1	1	1
B-5	27.8	北	1	1	1
B-6	27.6	—	0	1	1
B-7	27.6	南東	2	1	1
B-8	28.8	東	0	1	1
C-1	27.3	北東	1	1	1
C-2	27.6	—	0	1	1
C-3	27.2	—	0	1	1
C-4	27.6	北西	3	1	1
C-5	27.2	—	0	1	1
C-6	27.4	南西	2	1	1
C-7	27.0	西	0	1	1
C-8	27.6	北西	1	1	1
D-1	27.0	南東	1	1	2
D-2	27.6	北西	0	1	1
D-3	27.2	—	0	1	1
D-4	25.9	西	2	1	1
D-5	27.0	南	1	1	1
D-6	27.5	南東	1	1	1
D-7	27.5	南	1	1	1
D-8	27.2	—	0	1	2
E-1	27.2	南東	1	1	1
E-2	27.3	東	1	1	2
E-3	26.2	北西	1	1	1
E-4	26.2	西	1	1	1
E-5	26.5	北東	1	1	2
E-6	28.1	東	1	1	1
F-1	26.5	北東	1	1	2
F-2	26.6	北東	2	1	2
F-3	24.3	—	0	1	1
F-4	25.8	南東	1	1	1
F-5	26.3	南東	1	1	1
F-6	24.2	南東	2	1	2
特-1	25.8	東	3	1	1
特-2	26.5	南東	1	1	1
特-3	27.0	東	1	1	2
特-4	25.9	南西	1	1	1
特-5	26.5	南	1	1	1
特-6	25.6	—	0	1	1

平均気温 26.9 °C
 最高気温 28.8 °C
 最低気温 24.2 °C

8時

調査地点	気温	風向	風力	天候	雲量
A-6	30.1	西	1	1	1
A-7	28.5	北西	0	1	1
B-5	29.5	北	1	1	1
B-6	29.9	東	2	1	1
B-7	29.4	東	2	1	1
B-8	29.9	北東	0	2	2
C-1	30.1	—	0	1	1
C-2	30.8	—	0	1	1
C-3	29.9	—	0	1	1
C-4	30.0	北東	2	1	1
C-5	29.2	南	2	1	1
C-6	29.5	南西	2	1	1
C-7	29.5	南東	1	1	1
C-8	30.5	北西	1	1	1
D-1	29.0	西	1	2	2
D-2	28.9	西	1	1	2
D-3	28.9	西	1	1	2
D-4	28.5	東	1	1	1
D-5	28.5	南東	3	1	1
D-6	29.4	南東	2	1	1
D-7	28.7	南	1	1	1
D-8	29.7	南東	2	1	2
E-1	29.9	南東	2	1	1
E-2	29.2	東	1	1	2
E-3	28.8	南西	1	1	2
E-4	28.0	南	2	1	2
E-5	28.0	西	2	1	2
E-6	29.3	北	0	1	2
F-1	28.2	南東	1	1	2
F-2	30.2	東	2	1	1
F-3	27.7	—	0	1	1
F-4	28.0	南東	1	1	1
F-5	29.1	南西	1	1	1
F-6	28.8	南	2	2	2
特-1	28.4	南東	2	2	3
特-2	29.3	南東	2	1	2
特-3	29.1	東	2	1	2
特-4	28.0	南西	2	1	2
特-5	27.1	南	1	1	2
特-6	28.0	南	1	1	1

平均気温 29.1 °C
 最高気温 30.8 °C
 最低気温 27.1 °C

表2 調査結果一覧 (続)

9時

調査地点	気温	風向	風力	天候	雲量
A-6	32.2	北東	1	1	1
A-7	30.6	南東	2	1	1
B-5	32.1	北西	1	1	1
B-6	32.9	南	2	1	1
B-7	32.5	東	3	1	1
B-8	33.4	南東	1	1	1
C-1	32.4	南西	1	1	1
C-2	32.0	東	1	1	1
C-3	32.4	北	2	1	1
C-4	32.1	西	3	1	1
C-5	31.5	南	2	1	1
C-6	32.4	南	2	1	1
C-7	31.3	南東	2	1	1
C-8	33.4	北西	1	1	1
D-1	31.9	西	2	2	2
D-2	31.8	南	2	1	1
D-3	31.8	南	2	1	1
D-4	31.1	東	2	1	1
D-5	30.8	南西	3	1	1
D-6	31.6	南東	2	1	1
D-7	31.9	南	2	1	1
D-8	31.6	南	2	1	1
E-1	31.6	東	2	1	1
E-2	31.6	西	1	1	2
E-3	31.0	南西	2	1	2
E-4	29.5	南	3	1	1
E-5	29.6	西	2	1	1
E-6	31.8	南西	1	1	1
F-1	30.8	南東	2	1	1
F-2	32.4	南西	2	1	1
F-3	30.0	—	0	1	2
F-4	29.9	南西	3	1	2
F-5	31.9	南西	2	1	1
F-6	31.9	南	2	2	1
特-1	29.7	南東	3	2	3
特-2	30.4	北西	3	1	2
特-3	31.9	西	2	1	1
特-4	30.8	南	3	1	1
特-5	30.8	南東	2	1	1
特-6	29.9	南	2	1	1

平均気温 31.5 °C
 最高気温 33.4 °C
 最低気温 29.5 °C

10時

調査地点	気温	風向	風力	天候	雲量
A-6	33.8	東	1	1	1
A-7	31.6	北西	1	1	1
B-5	33.1	北西	1	1	1
B-6	33.6	南西	3	1	1
B-7	33.2	南東	2	1	1
B-8	33.9	北東	1	1	1
C-1	32.5	南西	2	1	1
C-2	33.3	東	1	1	1
C-3	33.3		0	1	1
C-4	33.5	西	3	1	1
C-5	31.4	南西	2	1	1
C-6	34.6	南	2	1	1
C-7	32.1	南東	2	1	1
C-8	34.1	北西	2	1	1
D-1	33.3	南西	3	1	1
D-2	32.5	南西	2	1	1
D-3	32.9	西	2	1	1
D-4	32.3	南東	2	1	1
D-5	31.6	南東	3	1	1
D-6	32.3	南東	2	1	1
D-7	32.9	西	1	1	1
D-8	32.8	南	2	1	2
E-1	33.6	西	3	1	1
E-2	32.9	西	1	1	2
E-3	32.9	南西	2	1	1
E-4	30.9	南	3	1	1
E-5	31.0	南西	3	1	1
E-6	33.3	東	1	1	1
F-1	32.1	南東	2	1	1
F-2	32.4	南西	3	1	2
F-3	31.7	南西	1	1	1
F-4	31.6	南	3	1	1
F-5	32.4	南西	2	1	1
F-6	33.6	南	3	1	1
特-1	31.3	南	3	1	1
特-2	34.4	南東	2	1	1
特-3	33.3	西	2	1	1
特-4	31.3	南西	3	1	2
特-5	31.7	南	5	1	1
特-6	31.2	南	2	1	1

平均気温 32.7 °C
 最高気温 34.6 °C
 最低気温 30.9 °C

表2 調査結果一覧(続)

11時

調査地点	気温	風向	風力	天候	雲量
A-6	34.4	南西	1	1	1
A-7	32.2	北西	1	1	2
B-5	34.6	北西	1	1	1
B-6	34.9	東	2	1	1
B-7	33.9	南東	3	1	1
B-8	34.2	北東	1	1	3
C-1	33.5	南西	1	1	1
C-2	33.8	—	0	1	1
C-3	35.4	東	1	1	2
C-4	35.6	南西	3	1	1
C-5	32.8	南西	2	1	1
C-6	35.2	北西	1	1	1
C-7	32.1	東	3	1	1
C-8	34.2	北西	1	1	2
D-1	34.7	南	2	1	2
D-2	33.1	南西	3	1	2
D-3	32.0	西	2	1	2
D-4	34.1	北	1	1	1
D-5	32.5	南東	2	1	2
D-6	33.4	南東	2	1	1
D-7	33.8	南西	2	1	1
D-8	33.4	南	1	1	2
E-1	34.4	東	3	1	1
E-2	34.1	東	1	1	2
E-3	33.5	南西	3	1	1
E-4	31.7	北	2	1	1
E-5	31.8	南西	2	1	1
E-6	34.0	東	1	1	1
F-1	32.7	東	2	1	1
F-2	34.3	南西	3	1	2
F-3	32.6	南	1	1	1
F-4	32.0	南東	2	1	1
F-5	33.9	南西	2	1	1
F-6	33.8	南	2	1	1
特-1	32.0	南西	2	1	1
特-2	34.4	南	2	1	1
特-3	34.3	北西	2	1	1
特-4	33.0	南東	3	1	1
特-5	33.1	西	3	1	1
特-6	32.3	南東	2	1	1

平均気温 33.5 °C
 最高気温 35.6 °C
 最低気温 31.7 °C

12時

調査地点	気温	風向	風力	天候	雲量
A-6	35.6	北東	1	1	1
A-7	32.3	南東	2	1	1
B-5	35.4	北西	1	1	1
B-6	35.8	南	2	1	1
B-7	34.1	南東	2	1	2
B-8	35.6	北東	2	1	1
C-1	36.4	南西	1	1	1
C-2	34.3	—	0	1	1
C-3	35.6	南東	1	1	2
C-4	37.0	北東	3	1	3
C-5	33.7	南	2	1	1
C-6	35.6	南西	1	1	1
C-7	32.9	南東	2	1	1
C-8	35.3	北西	1	1	1
D-1	35.6	南西	3	1	1
D-2	34.7	西	2	1	1
D-3	34.3	南	1	1	1
D-4	34.2	北	1	1	3
D-5	33.9	南西	3	1	1
D-6	34.9	南東	2	1	1
D-7	34.2	南西	2	1	2
D-8	35.0	南東	2	1	2
E-1	34.9	北西	2	1	1
E-2	35.8	南	1	1	1
E-3	35.7	南西	1	1	1
E-4	32.9	南	2	1	1
E-5	32.1	南	1	1	1
E-6	34.8	南西	1	1	1
F-1	33.0	南	2	1	2
F-2	35.3	南	3	1	2
F-3	34.2	南西	2	1	1
F-4	33.8	西	2	1	1
F-5	35.3	南	2	1	1
F-6	34.5	南東	2	1	1
特-1	32.8	南西	3	1	1
特-2	33.6	南西	2	1	1
特-3	35.6	北東	2	1	1
特-4	33.6	南西	3	1	1
特-5	34.1	南東	5	1	2
特-6	33.0	南	2	1	1

平均気温 34.5 °C
 最高気温 37.0 °C
 最低気温 32.1 °C

表2 調査結果一覧(続)

13時

調査地点	気温	風向	風力	天候	雲量
A-6	35.7	北東	1	1	1
A-7	35.3	東	1	1	1
B-5	35.9	北西	1	1	2
B-6	34.4	南西	1	2	3
B-7	35.4	南西	2	1	1
B-8	35.6	北西	2	1	2
C-1	34.4	—	0	1	2
C-2	35.8	東	1	1	1
C-3	37.0	南東	1	1	1
C-4	35.5	北東	3	1	1
C-5	33.5	南西	2	1	1
C-6	35.8	北西	1	1	1
C-7	34.6	北東	2	1	1
C-8	36.6	北西	1	1	1
D-1	35.0	南西	3	2	3
D-2	34.3	南西	2	1	2
D-3	34.3	北西	2	1	2
D-4	33.7	北西	1	1	2
D-5	33.6	南	3	1	1
D-6	35.0	北東	1	1	1
D-7	34.3	南	2	1	1
D-8	35.4	南東	2	1	2
E-1	35.8	西	2	1	1
E-2	35.2	西	2	1	3
E-3	35.6	西	2	1	1
E-4	33.5	南	3	1	1
E-5	32.6	西	2	1	1
E-6	35.0	西	1	1	1
F-1	33.5	南東	1	2	2
F-2	35.4	南西	3	1	2
F-3	34.1	東	1	1	1
F-4	33.7	南西	2	1	1
F-5	35.3	南西	2	1	2
F-6	35.1	南東	2	1	1
特-1	33.7	南西	3	1	1
特-2	36.4	南東	3	1	1
特-3	34.7	東	1	1	2
特-4	34.0	南	3	1	2
特-5	33.9	東	3	2	2
特-6	34.0	西	2	1	2

平均気温 34.8 °C
 最高気温 37.0 °C
 最低気温 32.6 °C

14時

調査地点	気温	風向	風力	天候	雲量
A-6	35.9	北西	2	1	1
A-7	35.1	北西	2	1	2
B-5	36.5	北西	1	1	1
B-6	35.6	北西	3	1	1
B-7	35.4	北西	3	1	1
B-8	35.6	北東	2	1	1
C-1	36.7	南	1	1	1
C-2	36.1	北東	1	1	1
C-3	36.3	南東	3	1	2
C-4	36.7	北西	3	1	1
C-5	34.3	南西	1	1	1
C-6	36.2	北西	2	1	1
C-7	34.6	南東	2	1	1
C-8	36.6	北	2	1	1
D-1	36.3	南西	3	2	2
D-2	35.6	南西	0	1	1
D-3	34.6	西	2	1	1
D-4	34.9	北	1	1	1
D-5	34.6	南西	3	1	2
D-6	34.2	南	2	1	1
D-7	35.2	西	2	1	1
D-8	35.2	南	3	1	2
E-1	36.9	北西	2	1	1
E-2	34.7	西	2	1	3
E-3	33.6	南西	1	2	2
E-4	34.1	南西	3	1	1
E-5	32.5	南西	3	1	1
E-6	35.2	南	1	1	1
F-1	34.2	南東	2	1	1
F-2	34.9	南西	3	1	2
F-3	33.2	南西	1	1	1
F-4	34.3	南	2	1	1
F-5	35.3	南西	2	1	1
F-6	35.5	南東	3	1	1
特-1	33.5	南	3	1	1
特-2	34.4	南西	3	1	2
特-3	35.3	西	3	1	1
特-4	33.8	南西	2	1	2
特-5	33.9	南東	3	2	2
特-6	33.0	南西	2	1	2

平均気温 35.0 °C
 最高気温 36.9 °C
 最低気温 32.5 °C

表2 調査結果一覧 (続)

15時

調査地点	気温	風向	風力	天候	雲量
A-6	34.7	北東	2	1	1
A-7	35.4	北西	2	1	1
B-5	36.3	北西	2	1	1
B-6	35.7	南西	3	1	1
B-7	35.9	北西	3	1	1
B-8	35.2	北西	2	1	1
C-1	36.3	南西	1	1	1
C-2	36.2	—	0	1	1
C-3	36.1	南	2	1	1
C-4	36.1	北西	3	1	1
C-5	33.8	南西	3	1	1
C-6	35.1		0	1	1
C-7	34.6	北東	2	1	1
C-8	36.1	北西	2	1	1
D-1	35.4	南西	3	2	1
D-2	34.7	南西	3	1	2
D-3	35.0	南東	2	1	1
D-4	35.5	北	1	1	1
D-5	34.0	南西	3	2	2
D-6	34.0	南	2	1	1
D-7	34.6	南西	2	1	1
D-8	34.8	南	3	1	2
E-1	36.1	南	3	1	1
E-2	34.2	西	2	1	3
E-3	34.7	西	3	1	2
E-4	32.9	南	3	1	1
E-5	32.5	西	3	1	1
E-6	35.7	西	1	1	1
F-1	33.4	南東	3	1	1
F-2	35.1	南西	3	1	1
F-3	33.4	南西	2	1	1
F-4	33.6	南	2	1	2
F-5	34.1	南西	2	1	3
F-6	34.1	南	2	2	3
特-1	33.3	南	3	1	1
特-2	35.5	南西	3	1	1
特-3	35.2	西	2	1	1
特-4	33.9	南西	3	1	2
特-5	33.9	南東	4	1	1
特-6	33.4	南西	2	1	2

平均気温 34.8 °C
 最高気温 36.3 °C
 最低気温 32.5 °C

16時

調査地点	気温	風向	風力	天候	雲量
A-6	34.0	北東	3	1	1
A-7	32.4	北東	1	1	1
B-5	35.4	東	2	1	2
B-6	34.9	東	3	1	1
B-7	34.1	南	3	1	1
B-8	34.0	北東	2	1	1
C-1	34.6	—	0	1	2
C-2	33.9	東	1	1	1
C-3	34.7	北東	1	1	1
C-4	34.0	南西	3	1	1
C-5	33.5	—	0	1	2
C-6	34.7	北西	3	1	1
C-7	32.9	南東	1	1	1
C-8	34.2	北西	3	1	1
D-1	34.6	南西	4	2	2
D-2	33.0	西	3	1	1
D-3	34.2	南	2	1	2
D-4	33.7	東	3	1	2
D-5	33.0	南東	3	1	2
D-6	32.4	南	2	1	2
D-7	34.0	南	3	1	1
D-8	33.2	南	3	1	2
E-1	34.7	南東	4	1	1
E-2	33.9	西	3	2	3
E-3	33.2	南西	3	1	2
E-4	31.9	南	4	1	1
E-5	31.9	西	3	1	1
E-6	34.1	西	1	1	1
F-1	32.6	南	2	2	2
F-2	33.2	南西	3	1	2
F-3	33.0	西	1	1	2
F-4	33.3	南	3	1	1
F-5	35.1	南西	2	1	1
F-6	34.5	北西	2	2	3
特-1	32.8	南	3	1	2
特-2	34.4	南東	3	1	1
特-3	33.8	西	3	1	2
特-4	33.2	南	4	2	3
特-5	33.5	東	4	1	2
特-6	33.2	南西	2	2	2

平均気温 33.7 °C
 最高気温 35.4 °C
 最低気温 31.9 °C

表 2 調査結果一覧 (続)

17時

調査地点	気温	風向	風力	天候	雲量
A-6	31.7	南東	3	1	2
A-7	31.1	南東	2	1	2
B-5	32.4	西	3	1	1
B-6	31.4	南	3	1	1
B-7	31.1	南東	3	1	2
B-8	31.0	北西	2	1	2
C-1	32.1	南西	1	1	2
C-2	31.8	東	1	1	1
C-3	30.9	北東	3	1	2
C-4	31.3	北西	3	1	2
C-5	31.1	南西	2	1	1
C-6	32.8	西	3	1	1
C-7	31.1	南西	1	1	1
C-8	31.3	北西	3	1	1
D-1	32.2	南西	3	2	1
D-2	32.5	南東	2	1	1
D-3	32.3	南東	2	1	2
D-4	32.0	東	3	1	1
D-5	31.0	南東	3	1	2
D-6	31.5	北西	3	1	1
D-7	31.9	南	3	1	1
D-8	32.3	南	2	1	2
E-1	33.1	南東	4	1	1
E-2	32.1	北西	4	1	2
E-3	31.9	南西	4	1	2
E-4	30.8	南	3	1	2
E-5	30.5	南	4	1	1
E-6	32.0	東	1	1	1
F-1	31.2	南東	3	1	1
F-2	31.4	南西	3	1	2
F-3	31.7	西	2	1	1
F-4	30.5	南東	3	1	1
F-5	32.1	南西	3	1	1
F-6	30.3	南西	2	1	3
特-1	30.7	南東	3	1	2
特-2	31.3	南東	2	1	1
特-3	32.1	北西	2	1	1
特-4	31.2	南	4	1	2
特-5	31.1	東	2	1	1
特-6	29.8	南西	2	1	1

平均気温 31.5 °C
 最高気温 33.1 °C
 最低気温 29.8 °C

18時

調査地点	気温	風向	風力	天候	雲量
A-6	30.7	北東	2	1	2
A-7	30.3	南東	2	1	2
B-5	31.0	西	2	1	1
B-6	30.7	南	2	1	1
B-7	30.9	東	3	1	1
B-8	29.5	北西	1	1	2
C-1	30.4	南東	1	1	1
C-2	29.9	東	1	1	1
C-3	30.4	南	2	1	2
C-4	30.6	北西	3	1	3
C-5	30.2	南西	1	1	1
C-6	32.2	南東	2	1	2
C-7	29.5	南	2	1	1
C-8	30.0	北西	3	1	1
D-1	30.1	南西	2	2	1
D-2	30.8	南東	2	1	2
D-3	31.0	南東	3	1	1
D-4	30.3	北東	2	1	2
D-5	30.2	南西	3	1	2
D-6	30.1	南東	3	1	2
D-7	30.2	南	3	1	1
D-8	30.4	南東	3	1	2
E-1	30.9	南東	3	1	1
E-2	30.6	北西	3	1	2
E-3	30.7	西	4	1	2
E-4	29.9	南	2	1	1
E-5	29.2	南	4	1	1
E-6	30.7	東	1	1	1
F-1	29.9	南	2	1	2
F-2	29.7	南西	2	1	1
F-3	30.0	東	1	1	1
F-4	29.4	東	3	1	1
F-5	30.6	南西	1	1	1
F-6	29.3	西	2	2	3
特-1	29.6	南東	2	1	2
特-2	29.9	南東	4	1	1
特-3	30.3	東	2	1	3
特-4	29.9	南	4	1	2
特-5	30.0	南東	2	1	1
特-6	29.6	南	1	1	1

平均気温 30.2 °C
 最高気温 32.2 °C
 最低気温 29.2 °C

表2 調査結果一覧 (続)

19時

調査地点	気温	風向	風力	天候	雲量
A-6	29.9	南西	3	2	2
A-7	29.6	北東	2	1	1
B-5	30.0	北東	2	1	3
B-6	29.2	東	2	1	1
B-7	29.8	南東	3	1	3
B-8	29.4	北西	1	1	3
C-1	28.8	南西	2	1	2
C-2	28.3	東	1	1	1
C-3	29.1	北	3	1	3
C-4	29.4	北西	3	1	3
C-5	29.0	南	2	1	3
C-6	29.2	南東	2	1	3
C-7	28.7	南	2	1	1
C-8	28.8	北西	2	1	3
D-1	29.0	南西	3	2	3
D-2	29.5	西	2	1	3
D-3	30.0	南東	1	1	3
D-4	29.5	東	3	1	3
D-5	28.8	南東	3	1	3
D-6	28.7	南東	3	1	3
D-7	29.0	南	3	2	2
D-8	29.1	南東	3	1	2
E-1	29.4	南東	3	1	1
E-2	29.6	北西	4	2	2
E-3	28.9	南東	2	1	2
E-4	28.6	南	4	1	3
E-5	28.3	南東	2	1	3
E-6	29.1	東	1	1	1
F-1	28.6	南東	2	2	2
F-2	28.8	南西	2	1	3
F-3	28.3	北	2	1	2
F-4	28.3	南東	2	1	1
F-5	29.1	南西	1	1	3
F-6	28.3	北西	2	2	3
特-1	28.4	南	2	2	3
特-2	27.9	南東	3	1	1
特-3	29.0	西	3	1	3
特-4	28.3	南	3	1	1
特-5	28.6	東	4	1	3
特-6	27.9	南	1	1	3

平均気温 29.0 °C
 最高気温 30.0 °C
 最低気温 27.9 °C

20時

調査地点	気温	風向	風力	天候	雲量
A-6	28.7	北東	2	2	3
A-7	27.5	北西	2	1	3
B-5	28.4	北	1	1	3
B-6	28.4	南東	2	1	3
B-7	28.9	南東	2	1	3
B-8	28.5	北西	2	1	3
C-1	28.4	—	0	2	3
C-2	27.9	—	0	1	1
C-3	28.5	北	1	1	3
C-4	28.6	南	3	1	3
C-5	28.4	南西	1	1	3
C-6	28.4	南東	1	1	3
C-7	27.9	南東	2	1	1
C-8	28.2	北西	2	1	3
D-1	28.3	南西	3	2	3
D-2	29.0	西	2	1	3
D-3	29.1	南	2	1	3
D-4	28.5	南東	3	1	3
D-5	28.3	南東	2	1	3
D-6	28.1	南東	2	2	3
D-7	28.9	南	2	2	2
D-8	28.2	南東	3	1	2
E-1	28.3	東	3	2	3
E-2	28.5	北西	2	2	1
E-3	28.2	南	2	1	3
E-4	28.1	南	3	1	3
E-5	27.5	南東	3	1	3
E-6	28.3	南東	0	1	3
F-1	27.8	南東	1	2	2
F-2	27.5	南西	3	1	3
F-3	27.2	—	0	2	3
F-4	27.3	南東	3	1	1
F-5	28.3	南西	1	1	3
F-6	27.7	西	2	2	3
特-1	27.9	南	3	2	3
特-2	27.9	南東	2	1	1
特-3	28.5	西	2	1	3
特-4	27.8	南	3	1	1
特-5	28.1	西	2	1	3
特-6	28.2	南	0	1	3

平均気温 28.2 °C
 最高気温 29.1 °C
 最低気温 27.2 °C

平均気温は9～18時まで30℃を超え、14時には35℃に達していた。時間毎の最高気温と最低気温について、図4に推移を、表3に観測地点を示した。測定日の最高気温は37℃（12時、13時）、最低気温は22.8℃（5時）だった。最高気温は26.6～37℃の間で推移し、1日を通じ矢作川右岸域で観測された。多くは市南西部で観測されていたが、井上町や花丘町など市街地の北部でも観測された。最低気温は22.8～32.6℃の間で推移し、早朝と夜は矢作川左岸域で、朝から夕方は殆ど矢作川河川敷で観測された。市街地の中にある樹木の多い公園、児ノ口公園と毘森公園でも1回ずつ観測された。

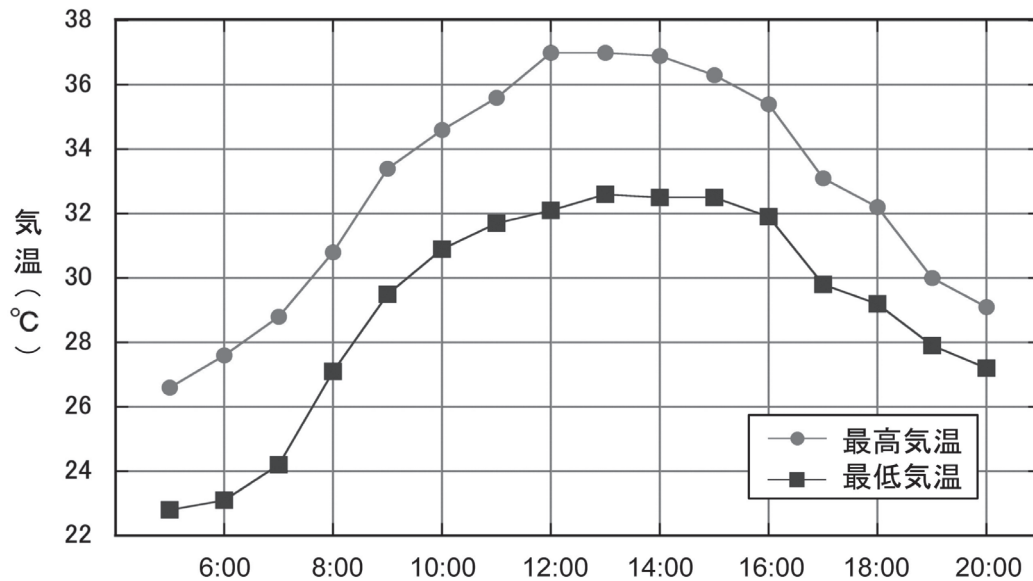


図4 最高気温と最低気温の推移

表3 時間毎の最高気温と最低気温の観測地点

時間	最高気温測定地点	最高気温	最低気温測定地点	最低気温
5:00	B-7(若林東町)	26.6	F-6(中垣内町)	22.8
6:00	B-7(若林東町)	27.6	F-3(東山町)	23.1
7:00	B-8(花園町)	28.8	F-6(中垣内町)	24.2
8:00	C-2(花丘町)	30.8	特-5(児ノ口公園)	27.1
9:00	B-8(花園町)	33.4	E-4(御立町)	29.5
10:00	C-6(竜神町)	34.6	E-4(御立町)	30.9
11:00	C-4(美山町)	35.6	E-4(御立町)	31.7
12:00	C-4(美山町)	37.0	E-5(室町)	32.1
13:00	C-3(本新町)	37.0	E-5(室町)	32.6
14:00	E-1(井上町)	36.9	E-5(室町)	32.5
15:00	B-5(堤町)	36.6	E-5(室町)	32.5
16:00	B-5(堤町)	35.4	E-4(御立町)	31.9
17:00	E-1(井上町)	33.1	特-6(毘森公園)	29.8
18:00	C-6(竜神町)	32.2	E-5(室町)	29.2
19:00	B-5(堤町)	30.0	特-2(野見町)	27.9
20:00	D-3(月見町)	29.1	F-3(東山町)	27.2